

CATÁLOGO DO ITEM IMPORTADO

Pleito de Inclusão de Ex-Tarifário

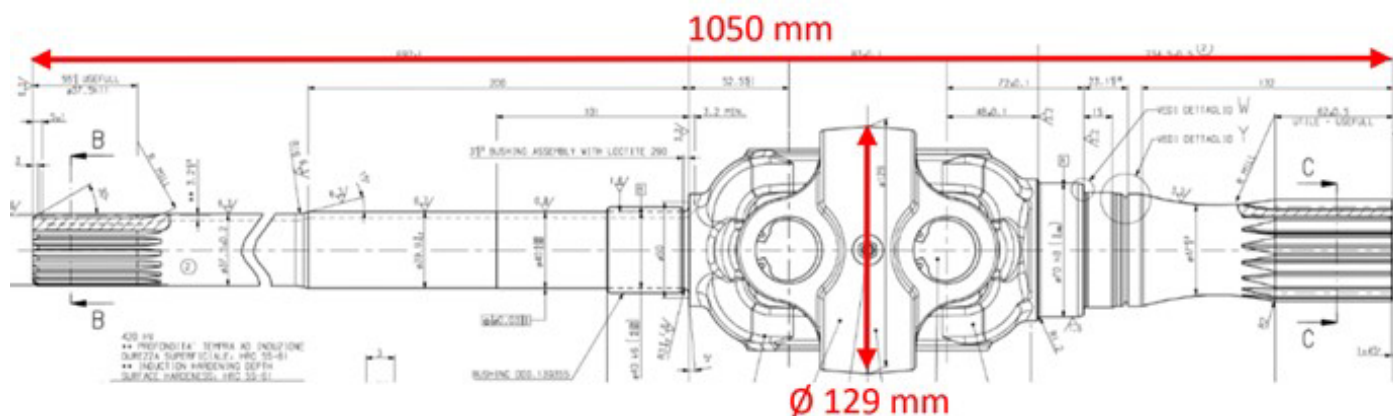
Número de Controle SDIC	NCM	Sugestão de descrição do ex-Tarifário
D19-22I	8708.50.99	Junta dupla; contendo dois eixos ligados por uma cruzeta (junta), fabricadas em aço ligado e beneficiadas com processos de usinagem e tratamento térmico; com configuração compacta, com ângulo de trabalho (esterçamento) máximo igual ou inferior a 55 graus, com diâmetro igual ou inferior a 145 mm e comprimento igual ou inferior a 1050 mm, peso igual ou inferior a 20 kg; para fabricação de eixo dianteiro trativo; com função de transmitir torque e rotação em ângulo para as rodas; com aplicação em máquinas agrícolas autopropulsadas.

1. Especificações técnicas detalhadas da autopeça

(características quantitativas e qualitativas, por exemplo: dimensões, materiais de fabricação, especificações de trabalho/funcionamento [torque, potência, resistência, tensão, corrente, dureza, vazão, condutibilidade, temperatura etc.], características de hardware, software, características físicas, dentre outras inerentes a cada produto):

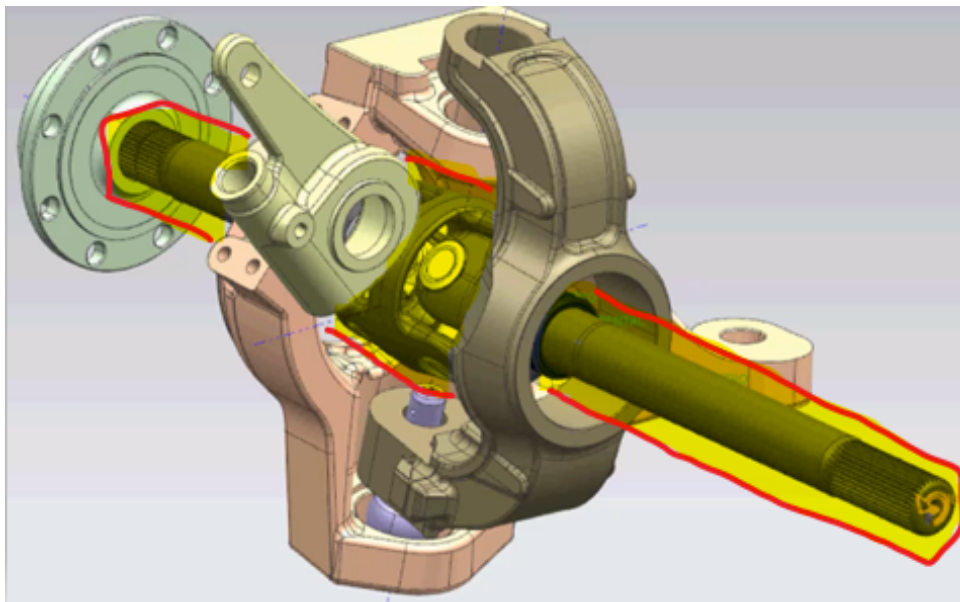
Configuração compacta, com ângulo de trabalho (esterçamento) máximo igual ou inferior a 55 graus, com diâmetro igual ou inferior a 145 mm e comprimento igual ou inferior a 1050 mm, peso igual ou inferior a 20 kg

2. Imagens da autopeça importada e/ou desenho esquemático *(obrigatório conter as principais dimensões em milímetros):*



3. Aplicação do item importado *(em qual produto fabricado pela empresa pleiteante o item importado será incorporado).*

Aplicado em: eixo dianteiro trativo



4. Função do item importado no produto fabricado pela empresa pleiteante do ex-tarifário:

Transmitir torque e rotação em ângulo para as rodas
Veículos(s): máquinas agrícolas autopropulsadas